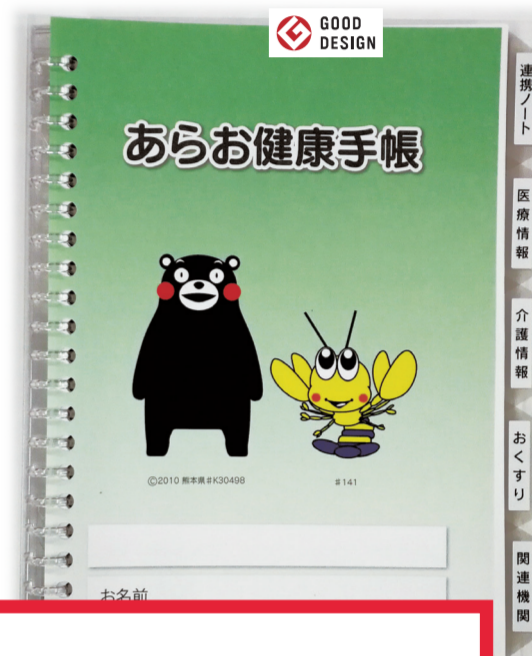
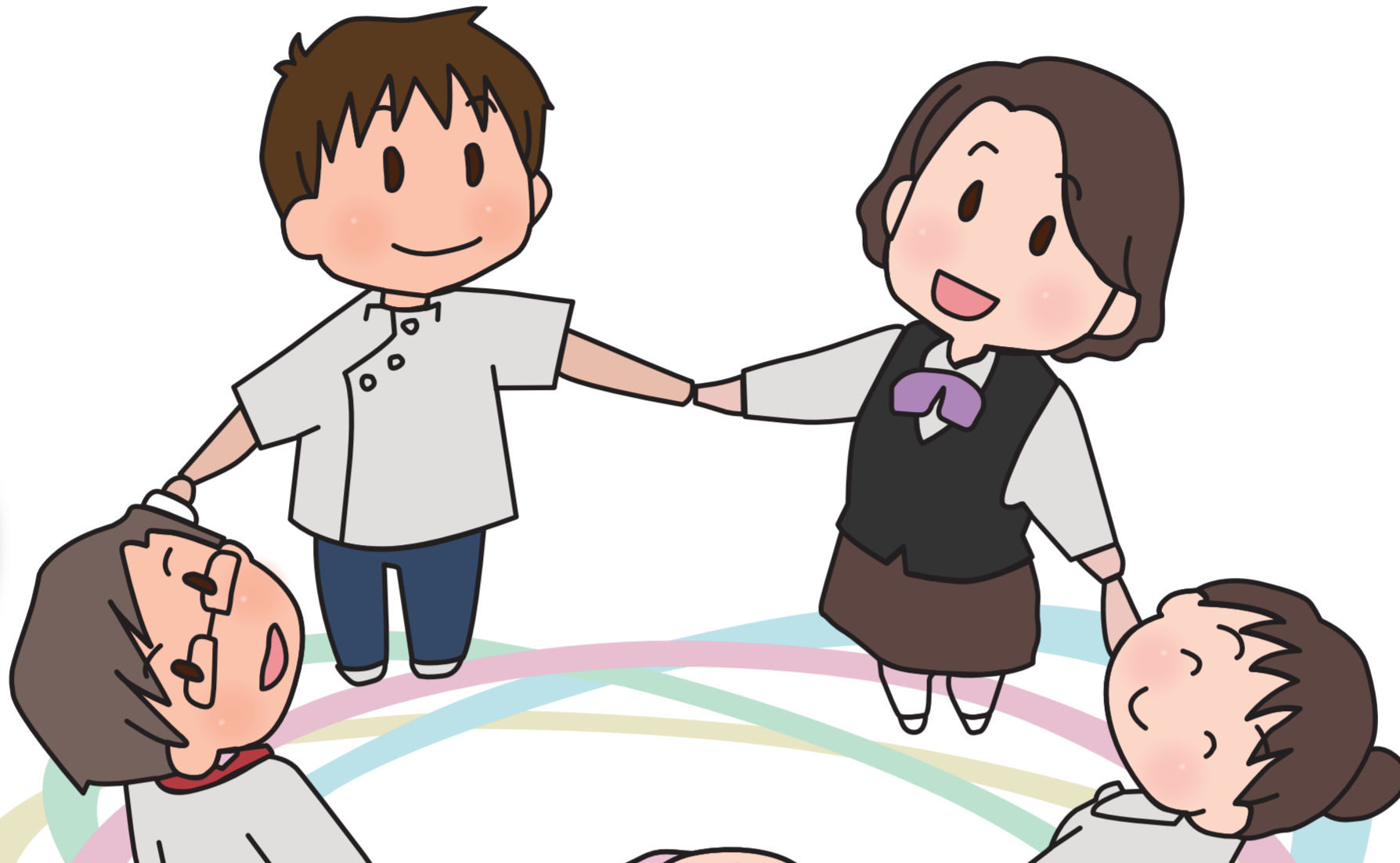


新荒尾市民病院の役割と あらお健康手帳の活用

参加費無料

事前予約 先着150名
締切 令和4年1月31日

応募先：「在宅ネットあらお」
電話：0968-57-9350



新型コロナウイルスの
影響のため中止になりました。

令和4年 **2月6日(日)** **場所** ホテルヴェルデ

コロナに関する注意事項

●マスク着用・咳エチケットへのご協力をお願いいたします。
●感染拡大の状況によっては、Web配信の可能性あります。

●発熱等の症状がある場合は参加をお控えください。

時間 13:30～16:00
(13:00 開場)

総司会 岩本 理歌子 (荒尾市保険介護課 課長)

来賓 浅田 敏彦 (荒尾市長)

第1部 基調講演 (13:40)

「地域連携 ～熊本県の経験から～」



演者 木村 敬 (熊本県副知事)

座長 大嶋 壽海
(荒尾市民病院 病院事業管理者)

第2部 パネルディスカッション (14:45)

「新荒尾市民病院の役割と あらお健康手帳の活用」

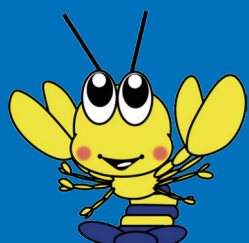
座長 安武 綾
(熊本大学大学院生命科学研究部
環境社会医学部門 看護学分野 准教授)

アドバイザー
石川 智久
(熊本大学病院神経精神科 助教)

特別発言
木村 敬 (熊本県副知事)

パネリスト
勝守 高士 荒尾市民病院 院長
中村 光成 荒尾市医師会 西原クリニック院長
片山 貴友 荒尾市保健福祉部 部長

動画 【在宅医療連携推進PV】上映 (14:35)



お問い合わせ

荒尾市在宅医療連携室「在宅ネットあらお」
TEL 0968-57-9350

荒尾市宮内1092-18 (荒尾市医師会敷地内)
<http://zaitaku.arao-med.or.jp>



ホームページ
QRコード