

令和元年度熊本県訪問看護ステーション連絡協議会役員会 出席者

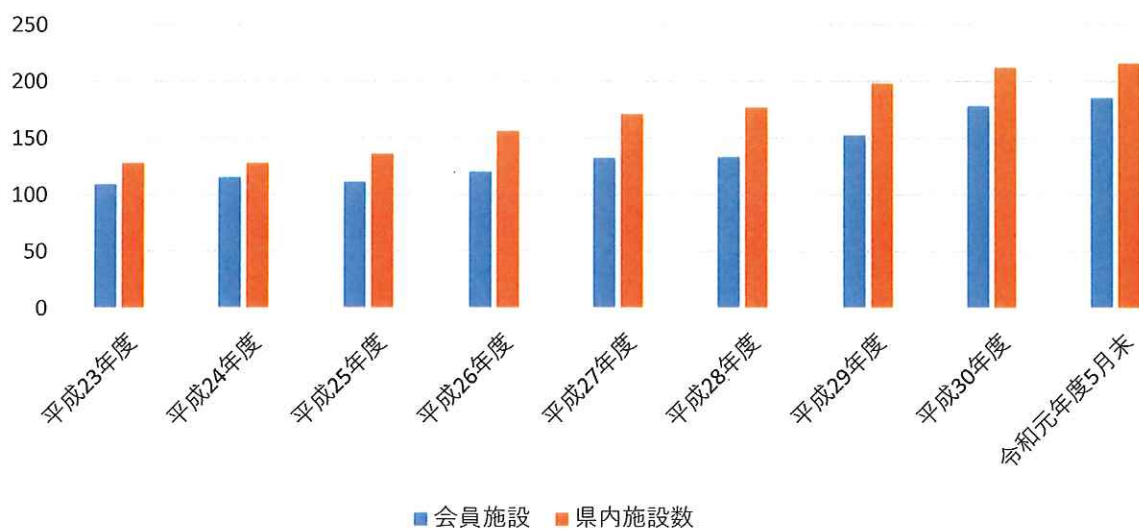
令和元年6月3日(月)午後7時00分～

| 役名 | 氏名 | 備考 |
|-----|-------|----------------------------|
| 会長 | 金澤知徳 | 熊本県医師会 副会長 |
| 副会長 | 井手州子 | 熊本県看護協会 副会長 |
| 理事 | 田中英一 | 熊本市医師会 副会長 |
| 理事 | 中村光成 | 荒尾市医師会 理事 |
| 理事 | 森崎哲朗 | 八代市医師会 理事 |
| 理事 | 原田和則 | 天草郡市医師会 理事 |
| 理事 | 木村浩美 | 県訪問看護ステーション連絡協議会 管理者会代表 |
| 理事 | 木下弘子 | 熊本県看護協会 |
| 理事 | 森安玲子 | 熊本県看護協会 |
| 監事 | 宮本憲司朗 | 熊本県医師会 理事 |
| 世話人 | 土亀直俊 | 熊本県医師会 理事 |
| 世話人 | 福田宰 | 熊本県医師会 理事 |

■ 熊本県訪問看護ステーション連絡協議会 会員施設推移

| | 会員施設 | 県内施設数 | 加入率 |
|----------|------|-------|-----|
| 平成23年度 | 109 | 128 | 85% |
| 平成24年度 | 115 | 128 | 90% |
| 平成25年度 | 111 | 136 | 82% |
| 平成26年度 | 120 | 156 | 77% |
| 平成27年度 | 132 | 171 | 77% |
| 平成28年度 | 133 | 177 | 75% |
| 平成29年度 | 152 | 198 | 77% |
| 平成30年度 | 178 | 212 | 84% |
| 令和元年度5月末 | 185 | 216 | 86% |

訪問看護ステーション数
(平成23年度～令和元年度)



■ 熊本県訪問看護ステーション連絡協議会 設置主体別

令和元年度 平成30年度

| | 令和元年度 | 平成30年度 |
|-----------|-------|--------|
| 医師会立 | 11 | 11 |
| 医療法人 | 67 | 63 |
| 社会福祉法人 | 7 | 7 |
| 市町村立 | 6 | 6 |
| 看護協会立 | 2 | 2 |
| 財団法人 | 1 | 1 |
| その他(民間企業) | 87 | 80 |
| 特定非営利法人 | 2 | 2 |
| 独立行政法人 | 2 | 2 |
| 計 | 185 | 174 |