

主治医を複数

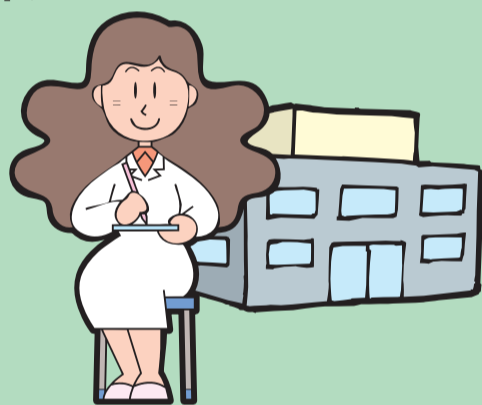
にして、

あなたの糖尿病を治療しませんか。

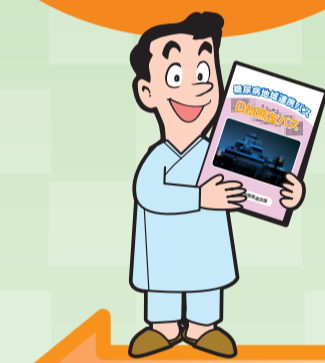
連携医 (かかりつけ医)

2～4週間ごとの受診

- ◎ 経過フォロー
- ◎ 投薬
など



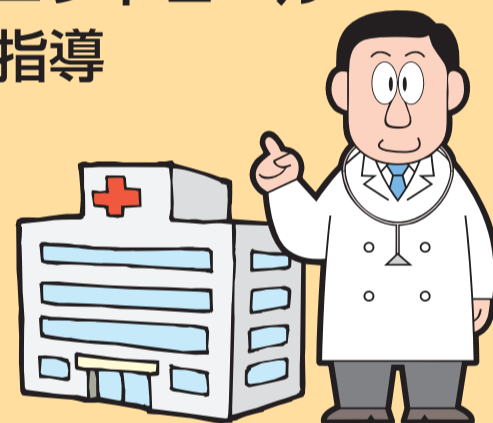
糖尿病地域
連携パス
DM熊友パス



専門医療機関

6ヶ月ごとの紹介受診

- ◎ 慢性合併症の精査
- ◎ 血糖コントロール
- ◎ 栄養指導
など



患者さんのメリット

- ・ 普段はお近くのかかりつけ医〈連携医〉に通うので、通院が容易です。
- ・ 半年に一度、糖尿病合併症のチェック等を地域の糖尿病専門医療機関にて受けていただきます。
- ・ 患者さんを中心に連携医であるかかりつけ医と専門医の複数の主治医体制により、糖尿病の治療成績が向上し、合併症をより効果的に予防できます。
- ・ 患者さん毎に作成したスケジュール表により、通院や治療の見通しがわかり、より積極的に治療に参加できます。

ご希望の方は、外来窓口までご相談ください。